

Du solaire « citoyen » sur la mairie

Du photovoltaïque sur la mairie

La commune de **Journans** et Bresse Energies Citoyennes (BEC) se sont entendues pour une installation photovoltaïque sur le toit de la mairie et du bâtiment technique.

La puissance sera de 36kWc. Elle économisera 4 tonnes de CO2 et produira 40MWh chaque année, ce qui correspond à la consommation annuelle de 20 ménages moyens ou 270.000km avec une voiture électrique.

Bresse Energies Citoyennes ?

Bresse Energies Citoyennes (BEC) est née en 2018 de la volonté de quelques habitants de la Communauté d'agglomération de Bourg (CA3B) de promouvoir les énergies renouvelables. Pour démarrer, BEC a décidé de poser des panneaux photovoltaïques sur des bâtiments publics situés sur le territoire de la CA3B.

Comment ça marche ?

Un panneau dure plus de 40 ans.

L'électricité est revendue à EDF.

Les citoyens sont les souscripteurs de BEC. Leur mise de fonds est rémunérée au taux du livret A minimum et cette mise peut être récupérée. Les résultats supplémentaires seront réinvestis dans de nouvelles installations.

La souscription est de 105 € minimum pour un adulte.

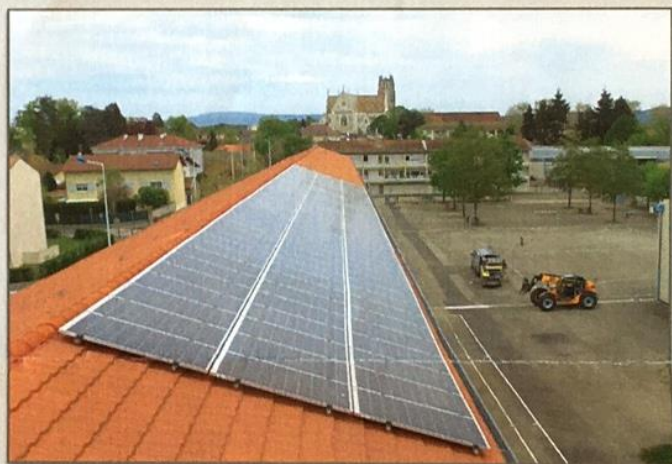
La souscription est également ouverte à des enfants au prix de 52,5€ minimum car ils incarnent l'avenir. Actuellement, 27 % du capital est détenu par des enfants.

Grand Bourg Agglomération a également souscrit au capital de BEC. Elle renforce l'initiative commune des citoyens et des collectivités.

En janvier 2021, le capital de BEC est de 215.000 €. Les nouveaux souscripteurs sont bienvenus en permanence.

Des installations dans 7 communes

- **Etrez** : 2 premières installations de 60 m² ont été posées sur les vestiaires du stade et sur l'école.
- **Confrançon** : 250 m² sur le toit du gymnase.
- **Bourg-en-Bresse** : 250 m² sur le toit de l'école des Arbelles près de Brou (ci dessous)



- **Saint-Denis-lès-Bourg** : 250 m² sur la tribune du stade
- **Péronnas** : 250 m² sur le gymnase du collège
- **Jasseron** : 250 m² sur la salle des fêtes
- **Simandre** : 250 m² sur l'école
- Des projets sont en discussion dans une douzaine d'autres communes.

Ensemble luttons contre le dérèglement climatique.

Contact : 07 49 01 18 08; contact@bec01.fr
Site web: bec01.fr